

MIEJSCOWOŚĆ :

SIEDLIKA

LEGENDA:

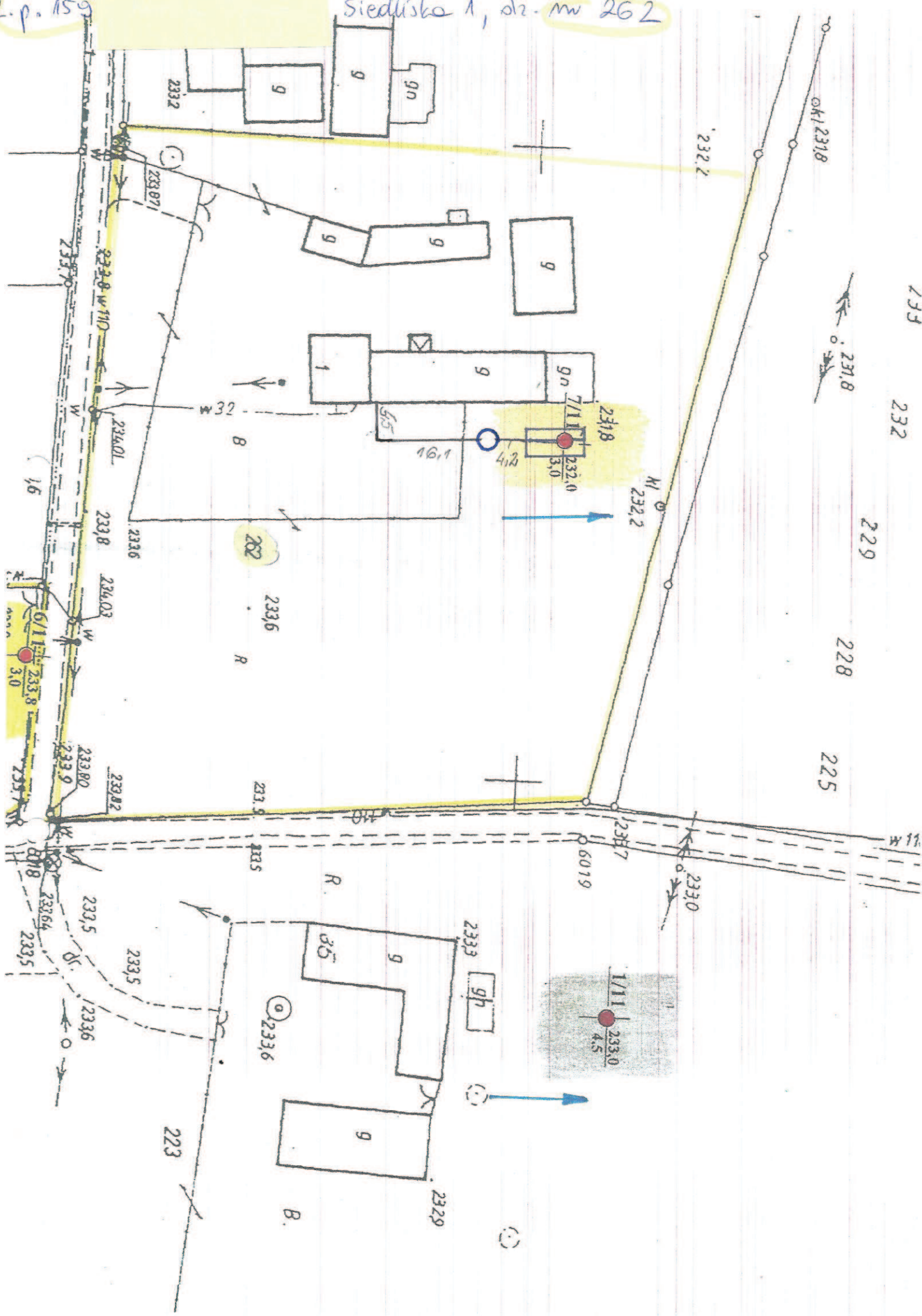
- | | | |
|----------------------------|---|---|
| 1. Przykanalik | - |  |
| 2. Oczyszczalnia – osadnik | - |  |
| 3. Studnia chłonna | - |  |
| 4. Drenaż rozsączający | - |  |
| 5. Przepompownia | - |  |

WÓJT GMINY

mgr inż. Waldemar Czaja

L.p. 159

Siedliska 1, dz. nr 262



232
229
228
225

262

1/11
233,0
4,5

6/11
233,8
3,0

32

16,1

4,2

2318

232,2

233,6

R

233,5

R

R

2333

gn

35

9

2336

9

2329

B.

223

ok 2318

2318

229

228

225

232,2

233,8

233,8

233,8

233,8

233,8

233,8

233,8

233,8

233,8

233,8

233,8

233,8

233,8

233,8

233,8

233,8

233,8

233,8

233,8

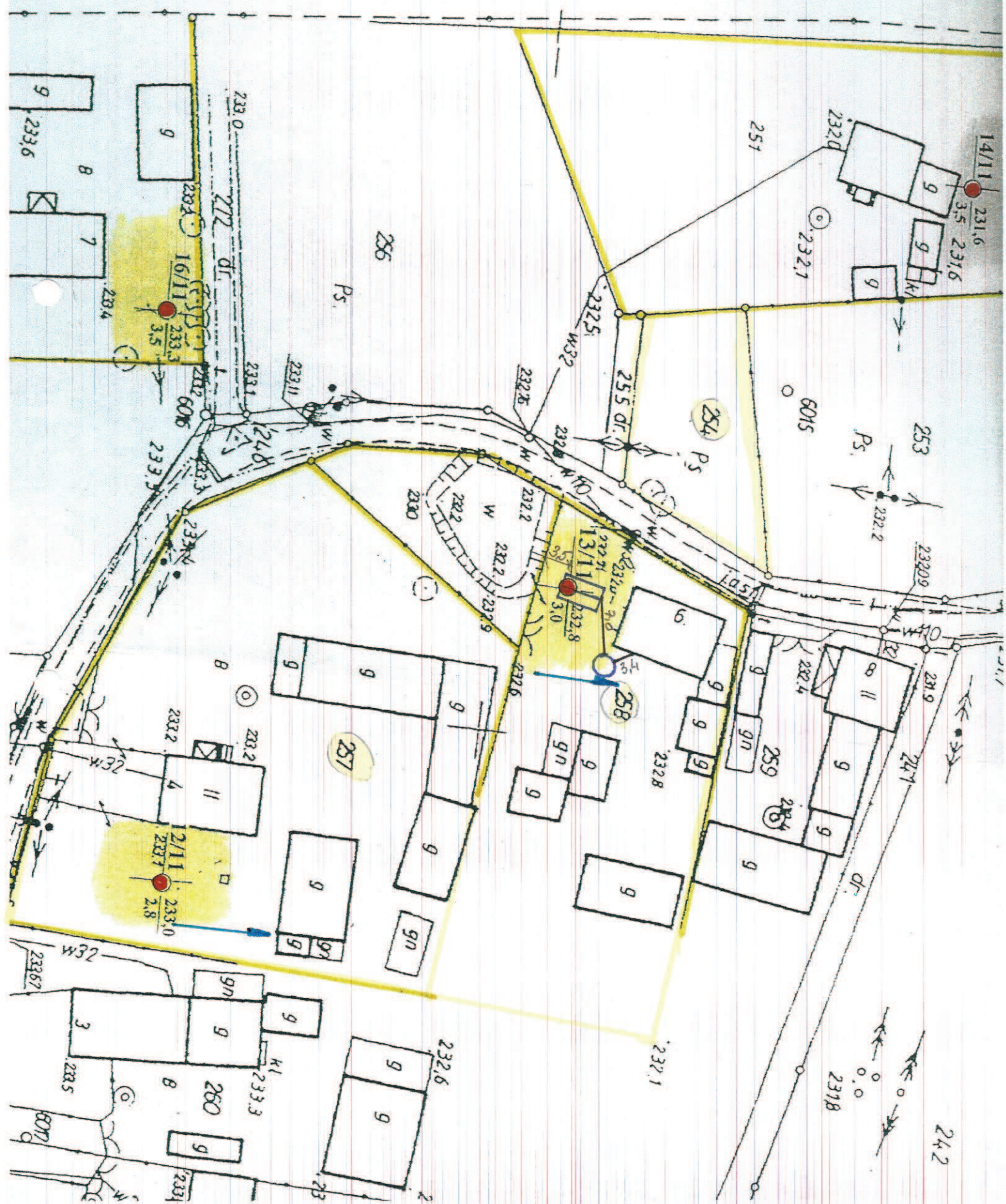
233,8

233,8

L.p. 161

Siedliske 6, dr. m 258

122



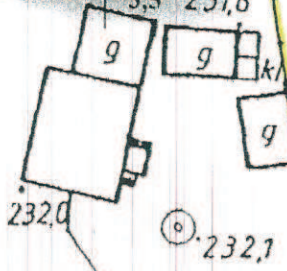
24.2

L.p. 162

Siedliska 7 ok. nr 271

122

14/11 231,6
3,5 231,6



251

253

Ps.

6015

254 Ps

255 dr.

232,5 w32

232,76 w

232,2 w

232,2 w

232,2 w

2330

256

Ps.

233,11 w

233,1 w

233,0

232 dr.

233,2

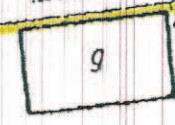
16/11 233,3
3,5

233,3

6016

233,5

233,5



g

8

7



g

233,6

233,7

g

28,0

28,4

7,5

28,5

233,8

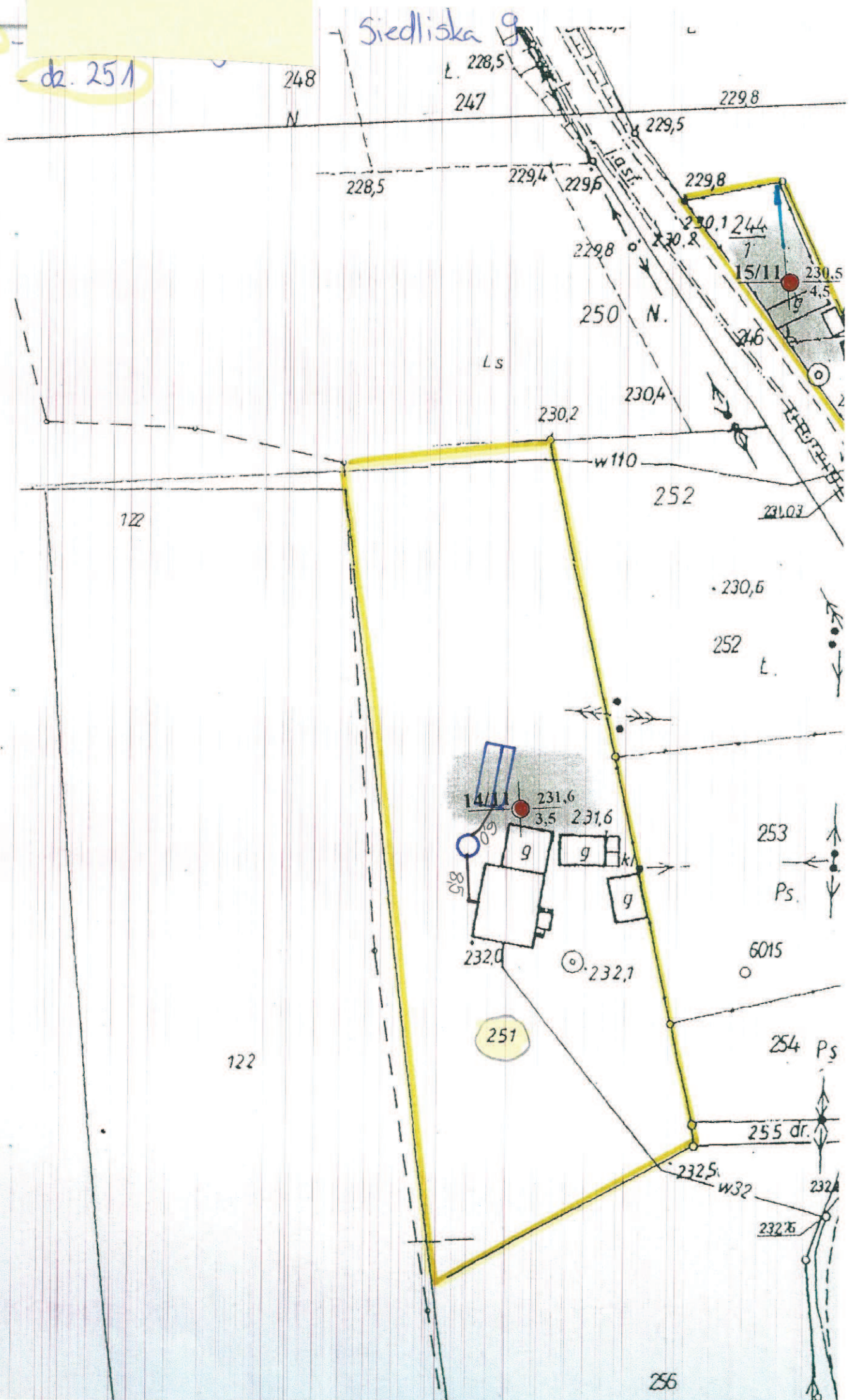
R.

271

Lp. 163. -

dz. 251

Siedliska 9



248
N

L. 228,5
247

229,8

228,5

229,4

229,6

229,8

229,8

250 N.

Ls

230,2

230,4

w110

122

252

231,03

230,6

252 L.

14/11

231,6

3,5

231,6

0,8

232,0

232,1

251

122

253

Ps.

6015

254 Ps

255 dr.

232,5

w32

232

232,75

256

Ł.p. 1169

Siedliska dr. nr 245, 244/1

