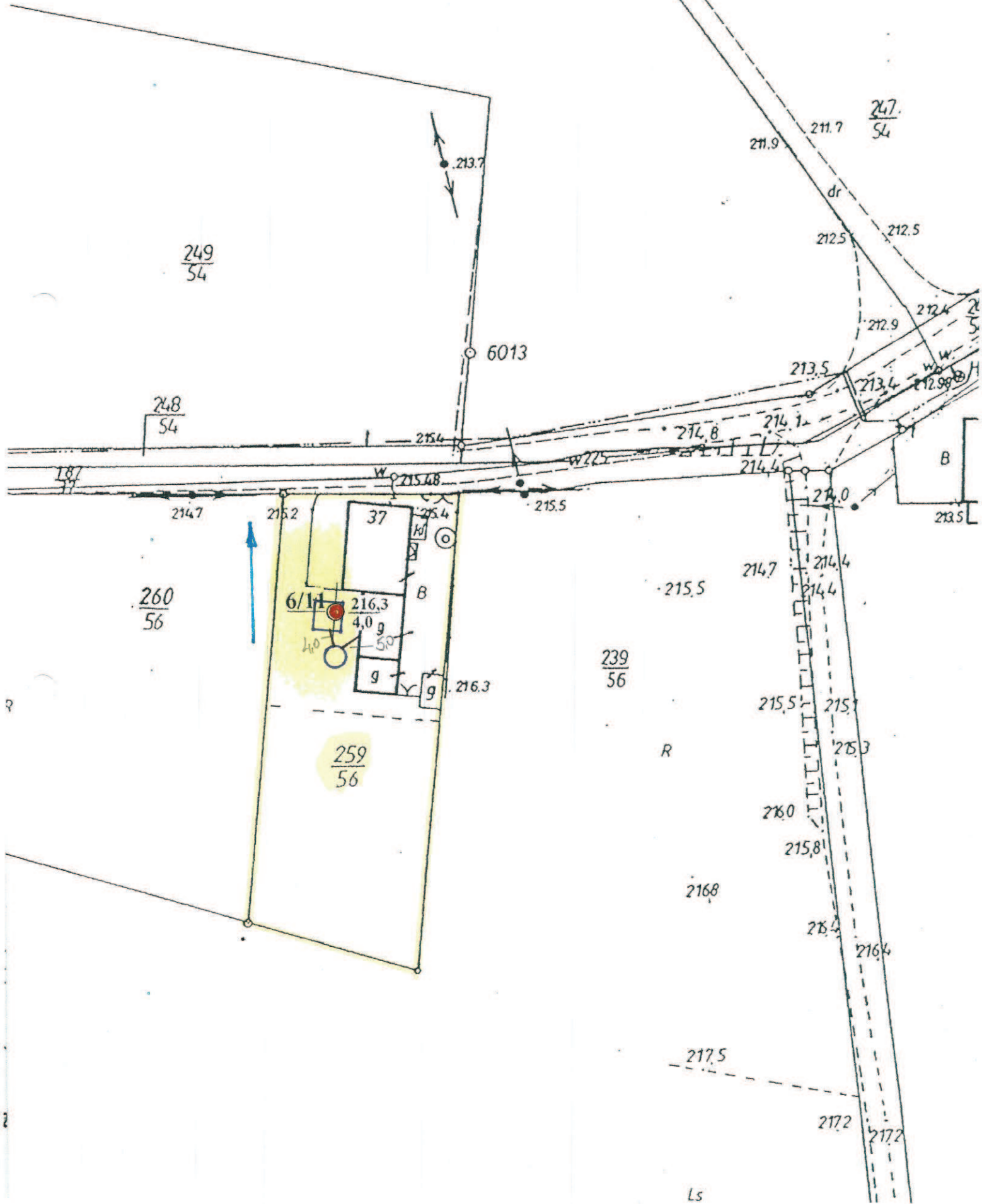


L.p. 136-

ul. Boromińska B7, Zbawice, dr. nr 259/56



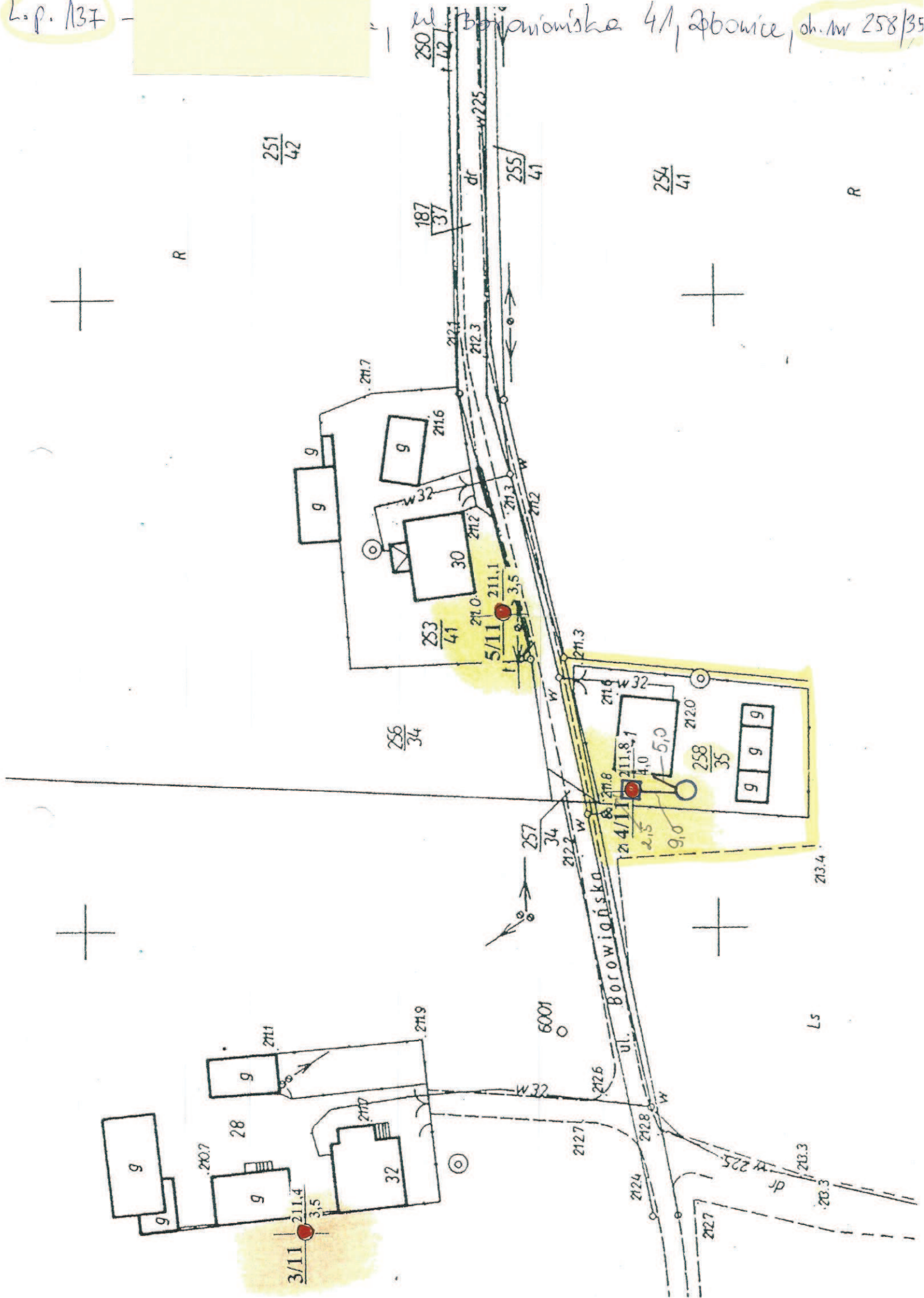
L.p. 137

ul. Borowicka 4/1, Zabowice, oh. nr 258/35

$\frac{251}{42}$

$\frac{254}{41}$

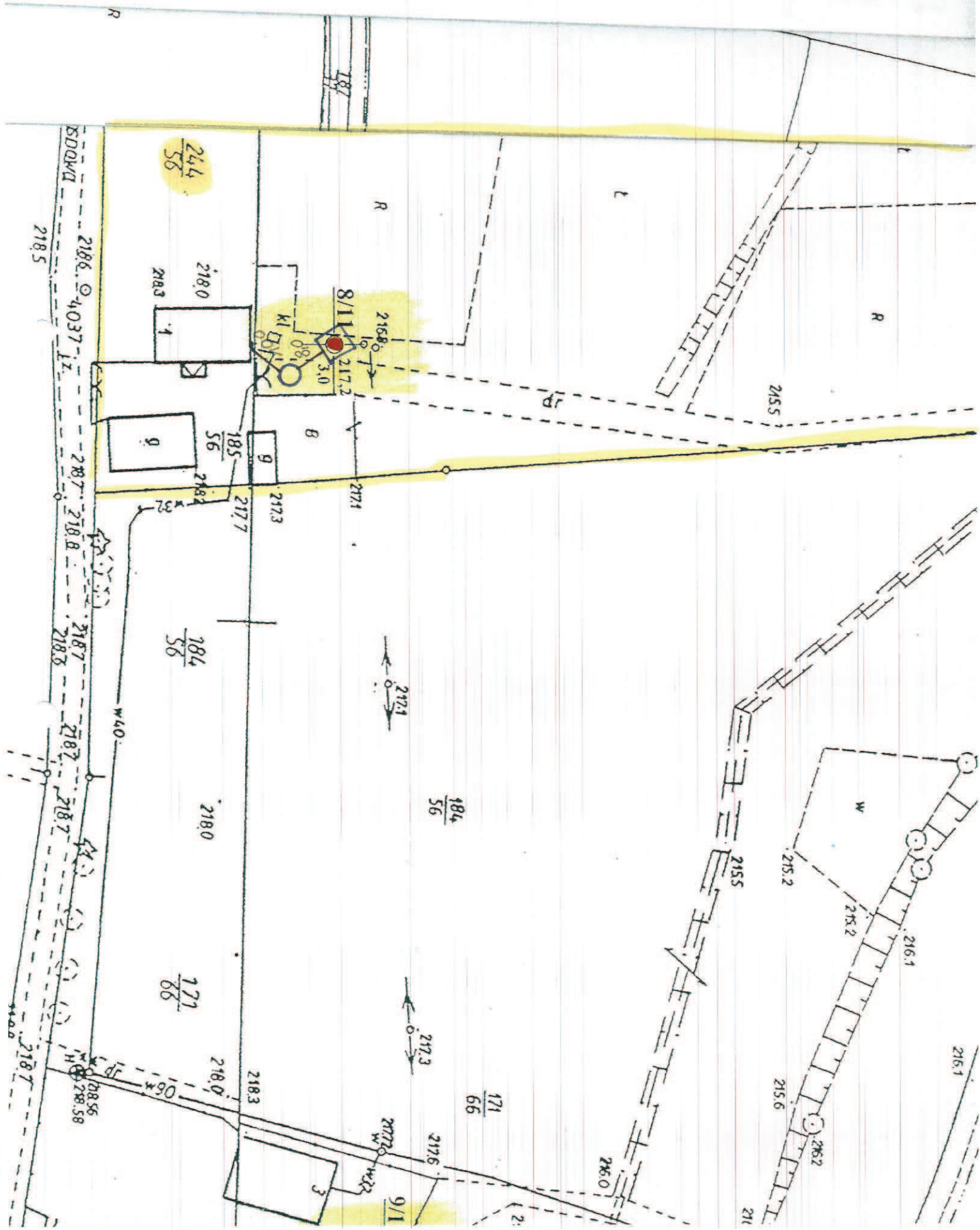
R





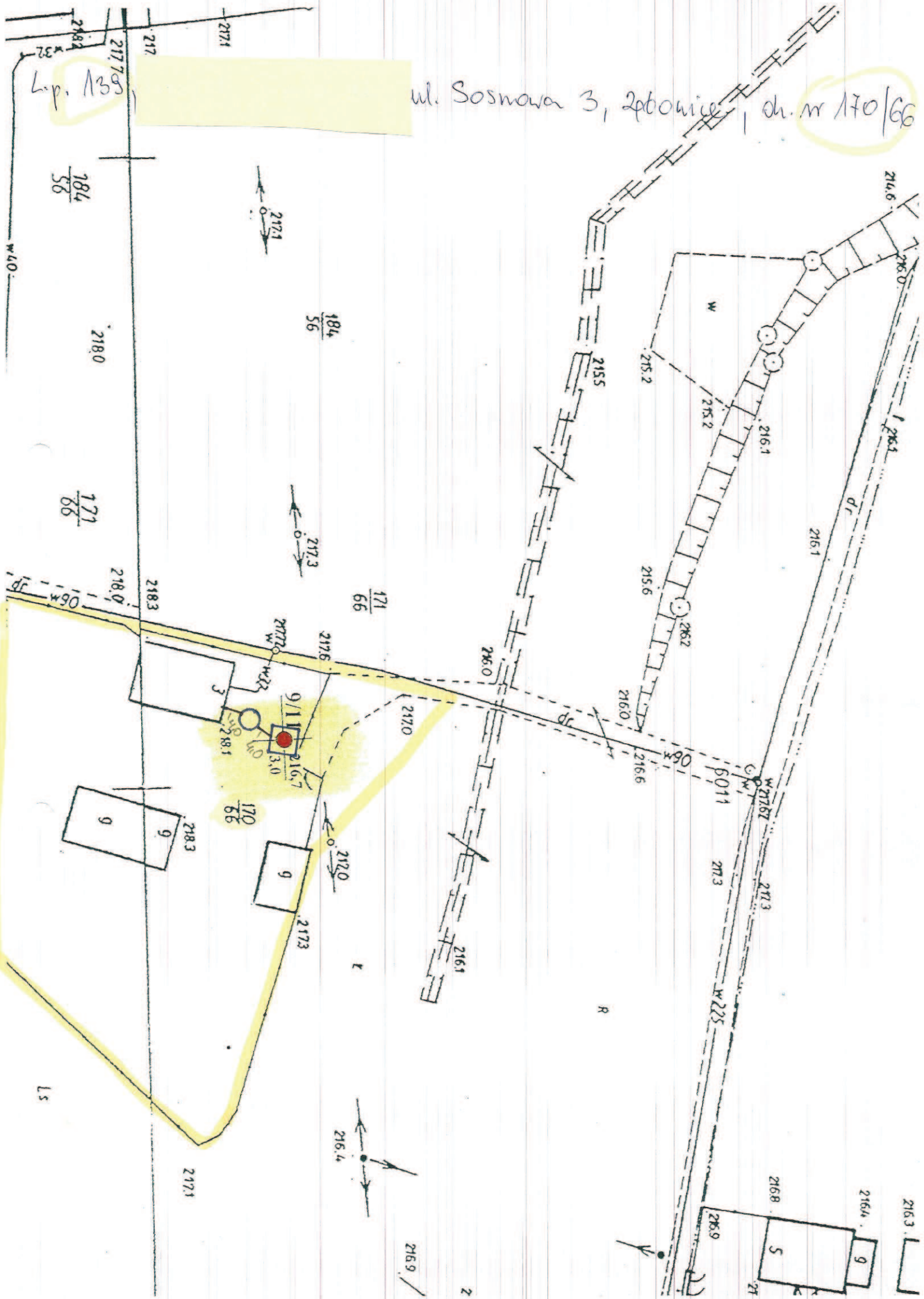
Lp. 138.

Sosnowa 1 - dz. 244/56 - Żebowice



ul. Sosnowa 3, Zabonice, dz. nr 170/66

L.p. 139





2p. 140.

Sosnowa 5 dr. 105/66

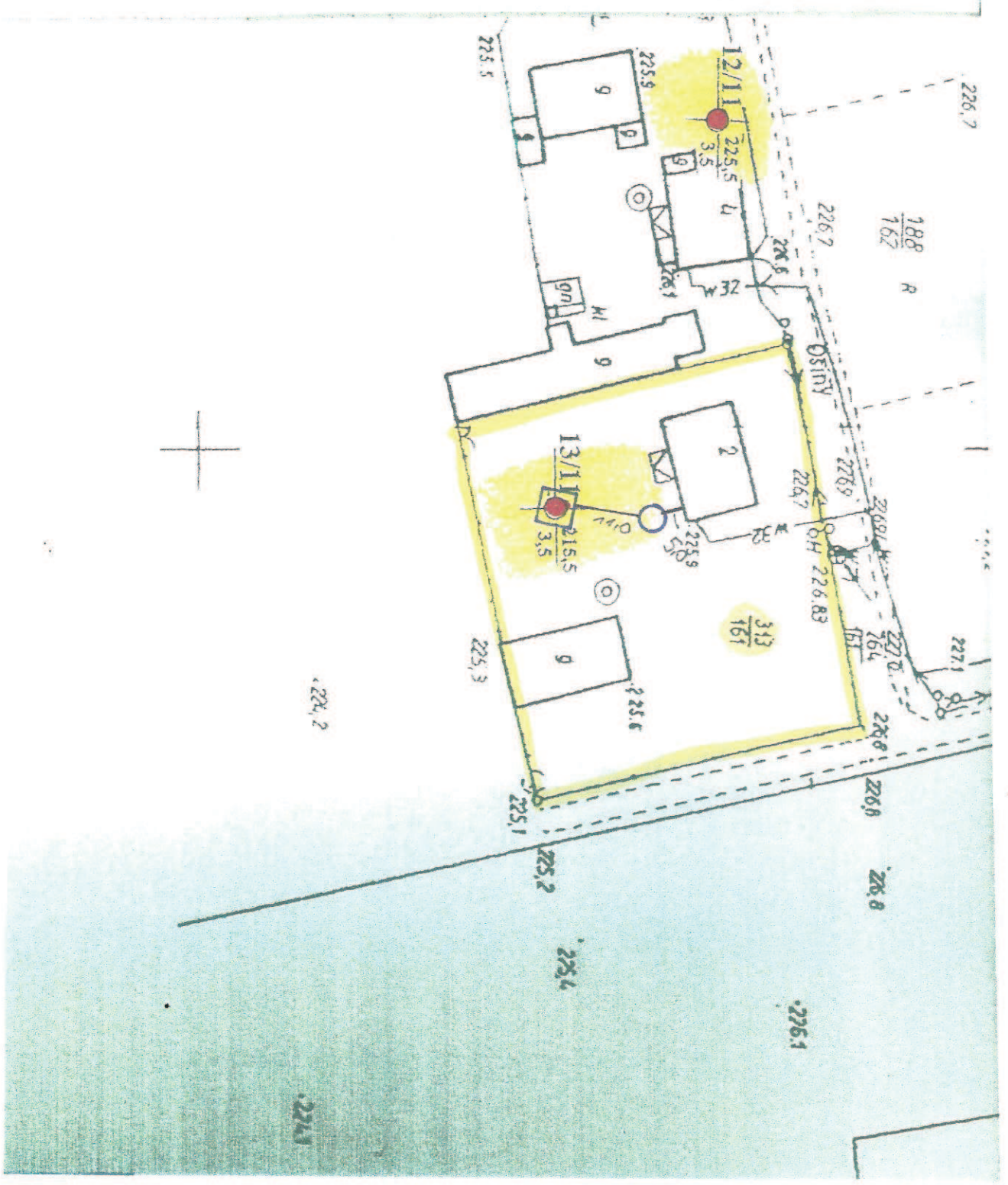
66

Zebanice



L.P. 141-

Osing 2- db. 313/161

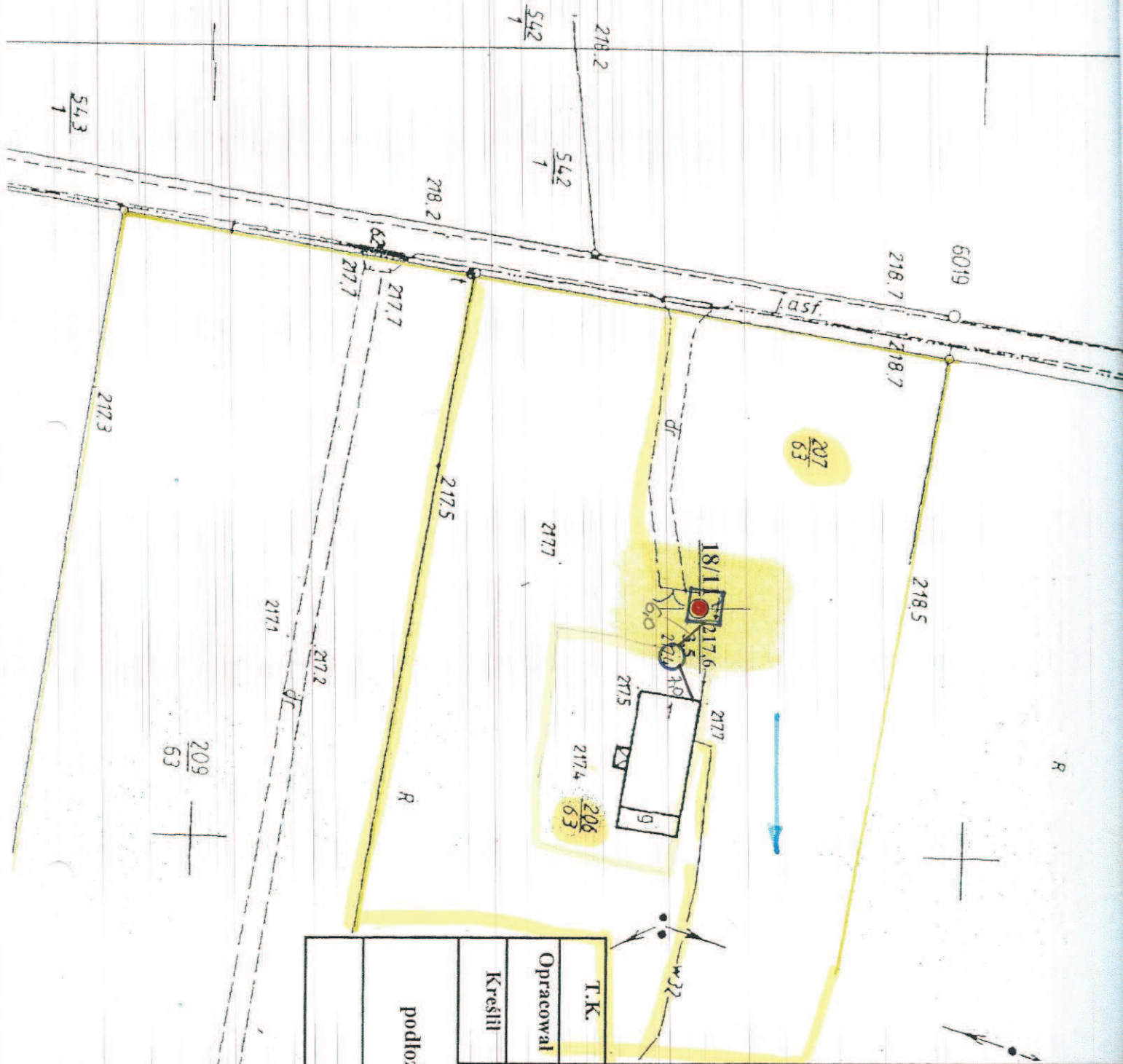








Lp. 143. - [redacted] - Polna 1 - dz. 206/63, 207/63 - Żębowice



Znak	numer otworu
14/11, 215.5	
3,0	

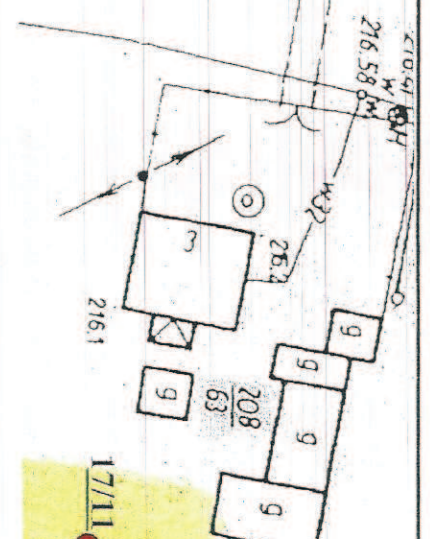
	granica posesji objętej
	nasypy
	piasek drobno-, średnio z przewarstwieniami pi
	piasek gliniasty, piasek średnioziarnisty z prze
	głina piaszczysta, glina gliniastej

kierunek spływu wód p

T.K.	Imię i Nazwisko	Data	Podpis
Opracował	Zdzisław Grygiel	04.2011r	
Kreślił	Zdzisław Grygiel	04.2011r	

**OPINIA GEOTECHN**  
 podłoża gruntowego terenu lokalizacji projekt  
 oczyszczalni ścieków w miejscowości

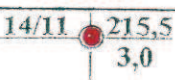







Mapa geologiczno-inżynierskie na gł

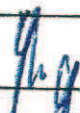





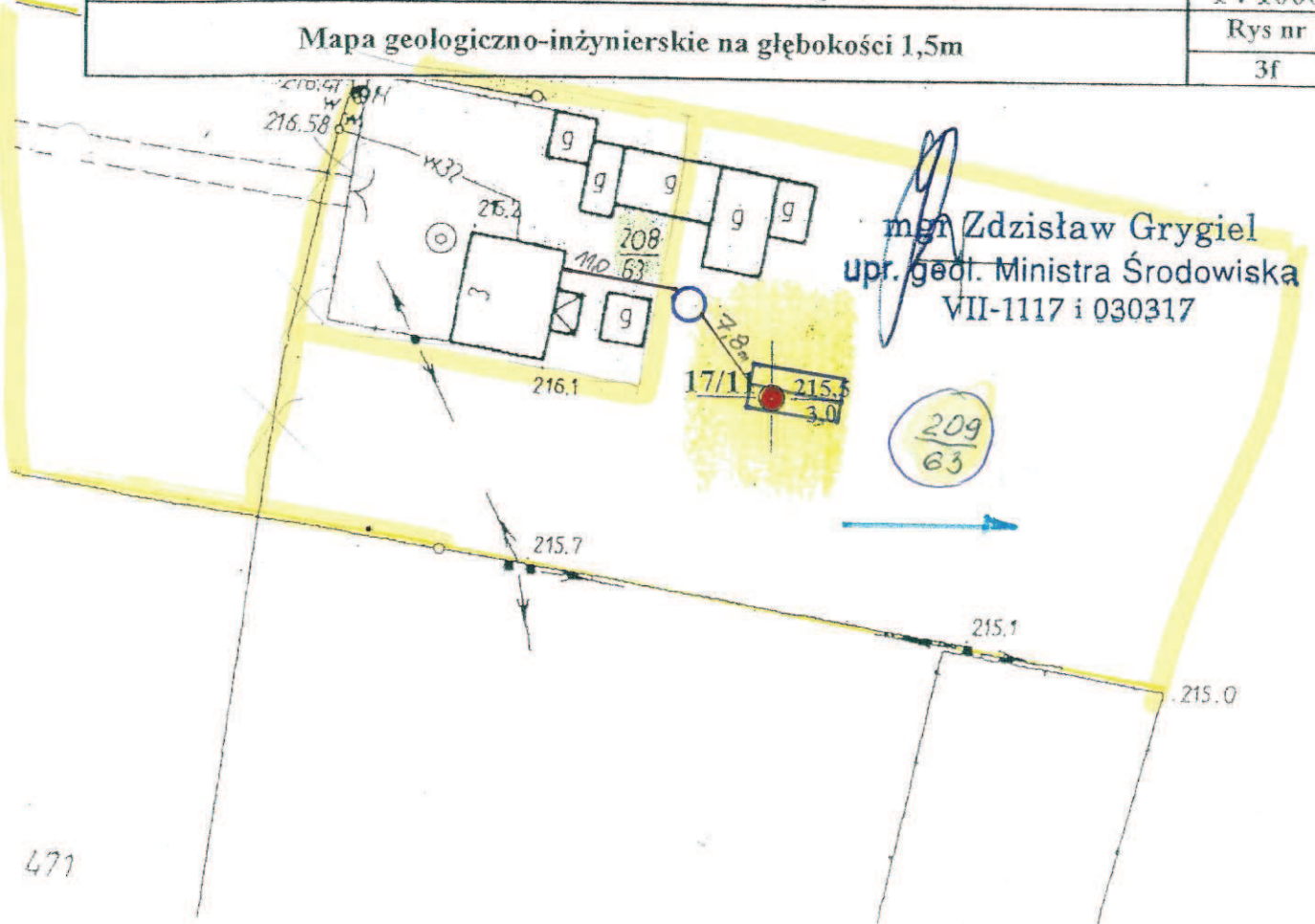
Lp. 144.

Polna 3 - 208/63, 209/63 - Zębówice

Znak	Opis
14/11  215,5 3,0	numer otworu      rzędna wysokościowa otworu głębokość otworu
	granica posesji objętej rozpoznaniem
	nasypy
	piasek drobno-, średnio- i gruboziarnisty, piasek drobnoziarnistego z przewarstwieniami piasku średnioziarnistego
	piasek gliniasty, piasek średnioziarnisty zagliniony, piasek średnioziarnisty z przewarstwieniami piasku gliniastego
	glina piaszczysta, glina piaszczysta z przewarstwieniami piasku gliniastego
	kierunek splywu wód podziemnych
	

T.K.	Imię i Nazwisko	Data	Podpis	PRZEDSIĘBIORSTWO USŁUG GEOLOGICZNO-BUDOWLANYCH „GEO-EKO” ul. Szarych Szeregów 16/505 45-285 OPOLE
Opracował	Zdzisław Grygiel	04.2011r		
Kreślił	Zdzisław Grygiel	04.2011r		

<b>O P I N I A GEOTECHNICZNA</b> podłoża gruntowego terenu lokalizacji projektowanych przydomowych oczyszczalni ścieków w miejscowości <b>ZĘBOWICE</b>	Skala
<b>Mapa geologiczno-inżynierskie na głębokości 1,5m</b>	1 : 1000
	Rys nr
	3f



  
mgr Zdzisław Grygiel  
upr. geol. Ministra Środowiska  
VII-1117 i 030317