

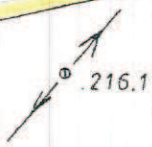
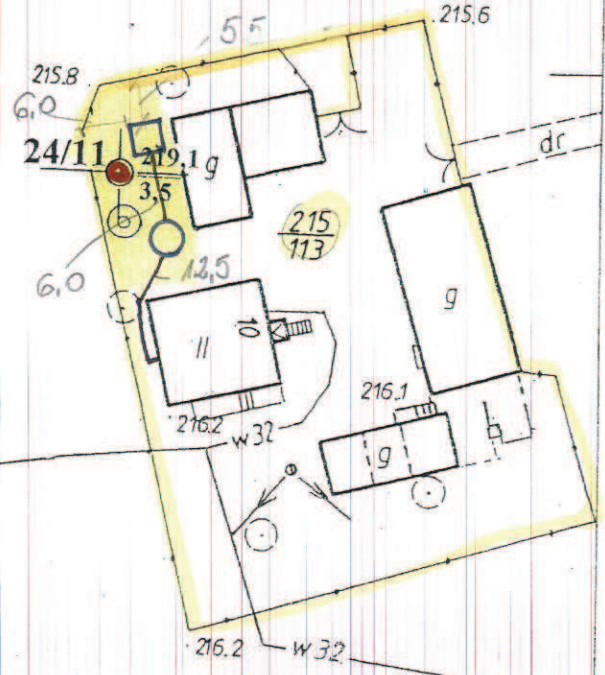
				PRZEDSIĘBIORSTWO USŁUG GEOLOGICZNO-BUDOWLANYCH „GEO-EKO” ul. Szarych Szeregów 16/505 45-285 OPOLE
Opracował	Zdzisław Grygiel	04.2011r		
Kreślił	Zdzisław Grygiel	04.2011r		
O P I N I A G E O T E C H N I C Z N A podłoża gruntowego terenu lokalizacji projektowanych przydomowych oczyszczalni ścieków w miejscowości <b>ZĘBOWICE</b> 219/113				Skala
				1 : 1000
Mapa geologiczno-inżynierskie na głębokości 1,5m				Rys nr
				31

L.p. 153 -

ul. Stokrotki 10, oh. nr 215/113, ~~218/113~~

mgr Zdzisław Grygiel  
upr. geol. Ministra Środowiska  
VII-1117 1030317

219/113



nie wykryto się latnienia w terenie innych  
nie wykazanych na niniejszej mapie urzą-  
dzeń podziemnych, które nie były zgłoszone  
do Inwentaryzacji lub o których brak jest  
informacji w instytucjach branżowych.

TU OLSKIEGO  
IK DOKUMENTACJI  
KARTOGRAFICZNEJ

strawienie i rozprowadzenie  
aga zezwolenia, o którym  
nia 17 maja 1989r. - Prawo  
(Dz. U. Nr 30, poz. 163.

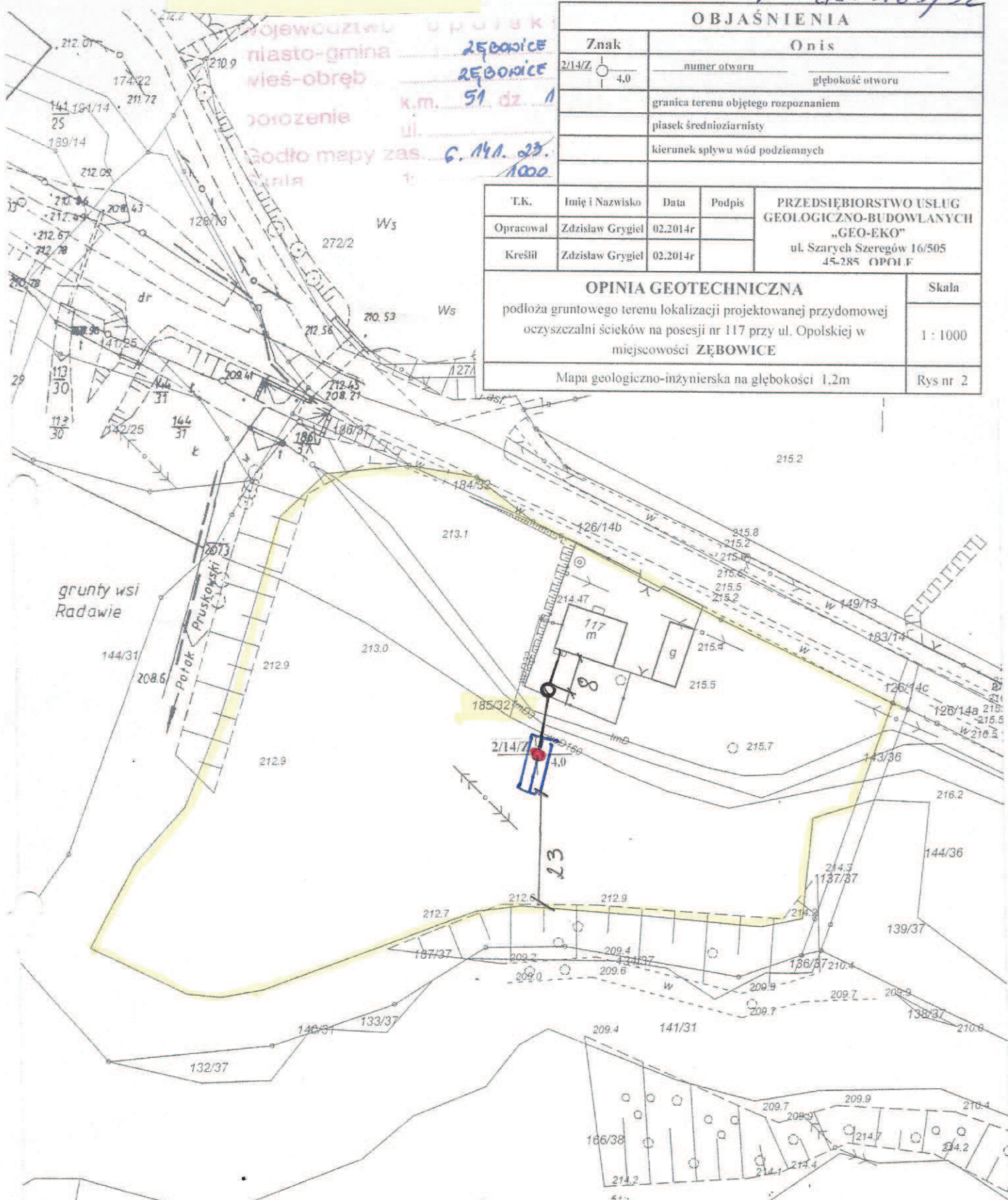
STAROSTA POWIATU OLSKIEGO  
POWIATOWY OŚRODEK DOKUMENTACJI  
GEODEZYJNO-KARTOGRAFICZNEJ

Poświadczam zgodność niniejszej mapy z oryginałem przyjętym  
do państwowego zasobu geodezyjnego i kartograficznego  
w dniu ..... 5.6.2011

19-05-2011

lp 154

Zębowice ul. Opolska 117  
dz. 185/32



OBJAŚNIENIA

Znak	Onis
2/14/Z 4.0	numer otworu głębokość otworu
	granica terenu objętego rozpoznaniem
	piasek średnioziarnisty
	kierunek splywu wód podziemnych

T.K.	Imię i Nazwisko	Data	Podpis	PRZEDSIĘBIORSTWO USŁUG GEOLOGICZNO-BUDOWLANICH „GEO-EKO” ul. Szarych Szeregów 16/505 45-285 OPOLIF
Opracował	Zdzisław Grygiel	02.2014r		
Kreślił	Zdzisław Grygiel	02.2014r		

OPINIA GEOTECHNICZNA

podłoża gruntowego terenu lokalizacji projektowanej przydomowej  
oczyszczalni ścieków na posesji nr 117 przy ul. Opolskiej w  
miejscowości ZĘBOWICE

Skala

1 : 1000

Mapa geologiczno-inżynierska na głębokości 1.2m

Rys nr 2

grunty wsi  
Radawie

Potok  
Pruski

Organ prowadzący podstawowy zasób geodezyjny i kartograficzny	STAROSTA OLESKI
Nazwa materiału zasobu	mapa zasadnicza
Identyfikator ewidencyjny materiału zasobu	P.1608/14
Data wydania kopii	13.02.2014
Imię, nazwisko i podpis osoby reprezentującej organ	<i>[Signature]</i>

11/6

nr. 141. 93. 2014

49/8  
215  
48/8 215

lp. 155

Zębowice ul. Borowianska 29

dn. 238/127, 237/125

Instytut Geologiczny  
Powiatowy Ośrodek Dokumentacji  
Geologicznej i Kartograficznej  
w OLEŚNIE  
48-300 Oleśno, ul. Piłchów 21

województwo **opolskie**  
miasto-gmina **Zębowice**  
wieś-obręb **Zębowice**  
K.M. **Zębowice**  
dz. 237/125  
6.410.23.10.1  
1000

2135  
2138  
2152  
2162  
2170  
2172  
2173  
2174  
2175  
2176  
2177  
2178  
2179  
2181  
2182  
2183  
2184  
2185  
2186  
2187  
2188  
2189  
2190  
2191  
2192  
2193  
2194  
2195  
2196  
2197  
2198  
2199  
2200

**OBJAŚNIENIA**

Znak	Opis
	numer otworu
	głębokość otworu
	granica terenu objętego rozpoznaniem
	plansek średniozłożysty
	kierunek spływu wód podziemnych

T.N.	Imię i Nazwisko	Data	Podpis	PRZEDSIĘBIORSTWO USŁUG GEOLOGICZNO-BUDOWLANYCH "GEO-EKO" ul. Szarych Szeregów 16/505 45-285 OPHOLE
Operował	Zdzisław Grygdił	02.2014r		
Kreślił	Zdzisław Grygdił	02.2014r		

**OPINIA GEOTECHNICZNA**

podłoża granitowego terenu lokalizacji projektowanej przydomowej oczyszczalni ścieków na posesjach nr 29 i 31 przy ul. Borowianskiej w miejscowości **ZĘBOWICE**

Mapa geologiczno-inżynierska na głębokości 0,8m

Skala 1:1000

Rys.



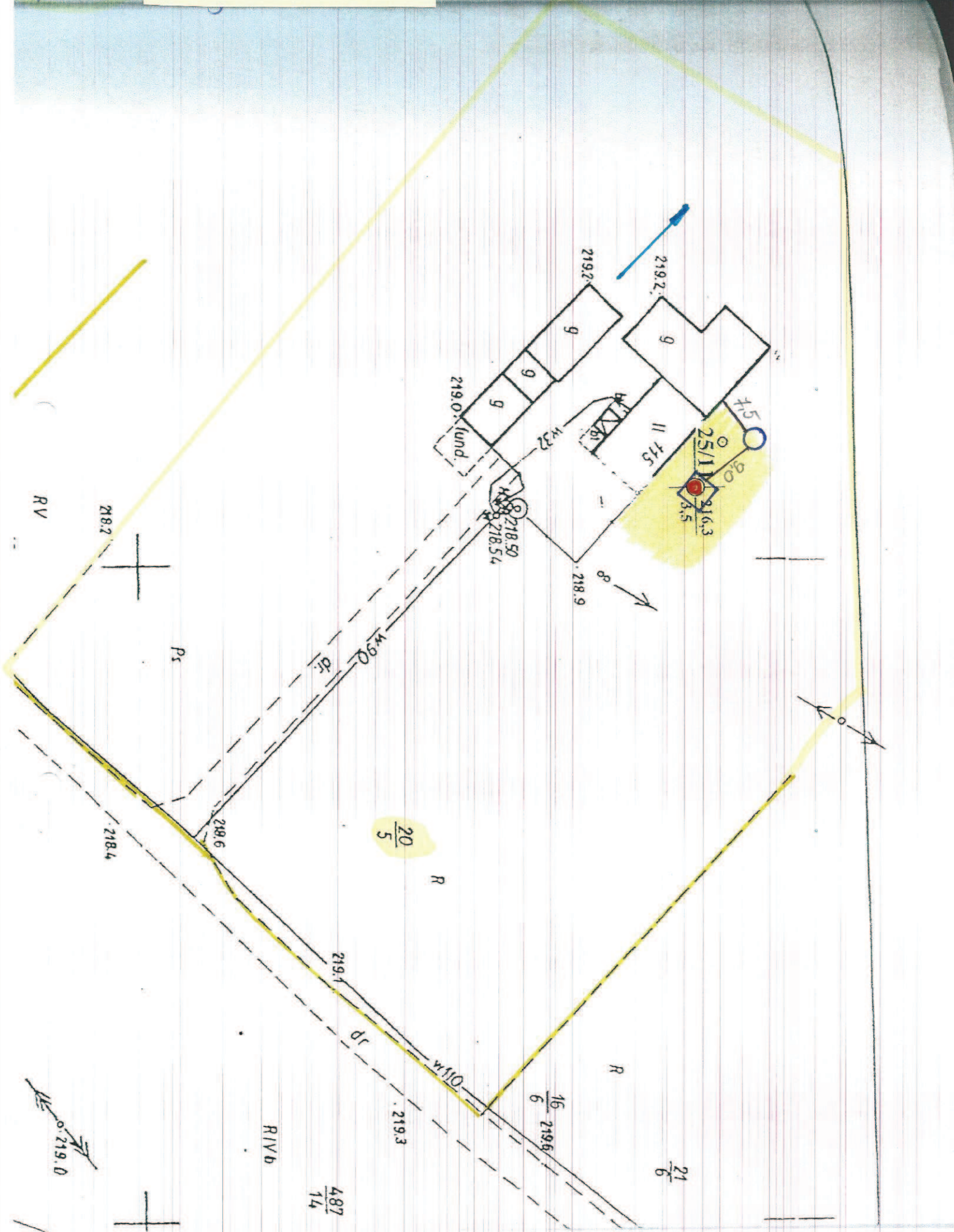
Opis zawartości mapy	mapa geologiczno-inżynierska
Nazwa materiału zasobu	mapa geologiczno-inżynierska
Identyfikator ewidencyjny	P.1608
Data wydania kopii	13.02.2014
Imię, nazwisko i podpis osoby reprezentującej organ	Z. M. SIA... 73.2014

73.2014

Lp. 156 -

Opolska 115 - dz. 20/5

Zębawice



20/5

21/6

16/6

487/14

0.219.0

218.2

218.4

218.6

219.1

219.3

218.9

218.50  
218.54

219.0 (lund.)

219.2

9

9

9

9

11

17.5

25/11

9.0

216.3

8.5

8

Pc

RIVb

R

R

RV



Lp. 157.

Lesna 37 - dz. 234/59 - Żelbowice

~~dz. 235/59~~

m  
upr.



Nie wyk  
nie wyk  
nie wyk  
nie wyk

235/59

235/59

STAROSTWO POWIATOWE W OLSZTYNIE  
POWIATOWY OŚRODEK DOKUMENTACJI  
GEODEZYJNO-KARTOGRAFICZNEJ

Przedstawienie rozpozycji i opisu wyrażenia  
najwyższego dokumentu wymaga załączenia o którym  
mowa w art. 18 ustawy z dnia 17 maja 1984r. Prawo  
grodziny i kartograficzne Dz. U. z 30 paź 1983.  
z późn. zmianami.

Olsztyn 09-16-2010

464. 432.

1:1000

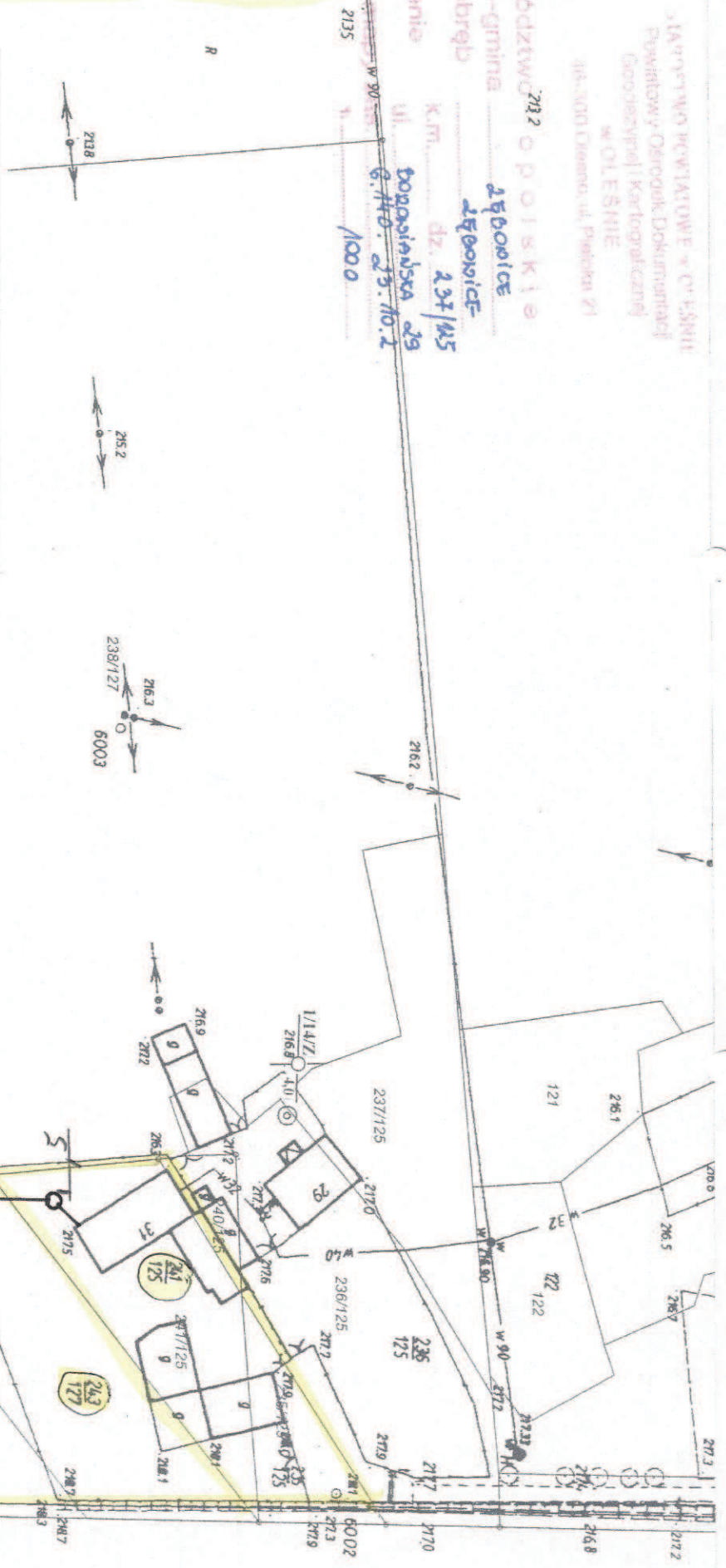
STAR  
POWI  
GEO

Niniejsz  
105/10

Zbrowice ul. Borowińska 29  
 dz. 241/125, 243/127

Instytut Geologiczny P. OLSZAK  
 Powiatowy Ośrodek Dokumentacji  
 Geologicznej i Kartograficznej  
 w OLESNIE  
 ul. Piłsudskiego 21

województwo opolskie  
 miasto-gmina Zbrowice  
 wieś-obręb Zbrowice  
 K.M. dz. 237/125  
 G. H.D. 23.10.2



**OBJAŚNIENIA**

Znak	Onis
1/14/Z	numer otworu
4.0	głębokość otworu
	granica terenu objętego rozpoznaniem
	placisk średnioziarnistych
	kierunek spływu wód podziemnych

**OPINIA GEOTECHNICZNA**

T.N.	Imię i Nazwisko	Data	Podpis
Operawal	Zdzisław Grzydel	02.2014r	
Kreślił	Zdzisław Grzydel	02.2014r	

PRZEDSIĘBIORSTWO USŁUG  
 GEOLOGICZNO-BUDOWLANYCH  
 "GEO-EKO"  
 ul. Szarych Szeregów 16/505  
 45-285 OPOL F

podłoża gruntowego terenu lokalizacji projektowanej przydomowej  
 oczyszczalni ścieków na posesjach nr 29 i 31 przy ul. Borowińskiej  
 w miejscowości ZBROWICE

Mapa geologiczno-techniczna na głębokości 0,8m

Skala

1 : 1000

Rys nr

Załącznik nr 1 do projektu planu zagospodarowania terenu - mapa geologiczno-techniczna	
Organ zlecający projektowanie	STAROSTA OLESKI
Zakład geologiczny i kartograficzny	mapa zasadnicza 242/126
Numer materiału i zasobu	P.1.608
Geograficzny ewidencyjny numer działki	
Data wydania kopii	
Miejsce, nazwa i adres siedziby reprezentującej organ	Z. UL. STAWISKI

nr. 241/125, 243/127  
 73.2014